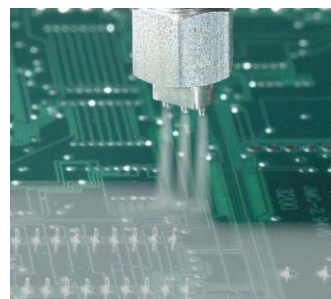


FC100-C

Не распылительный клапан для нанесения тонкопленочного покрытия

Клапан для нанесения покрытия FC100-C производит точное, не распылительное нанесение потоком жидкостей и покрытий низкой вязкости. Прецизионный процесс применения идеально подходит для растворителей на химической основе, требующих создания пленки толщиной, по крайней мере 0,254 мм.



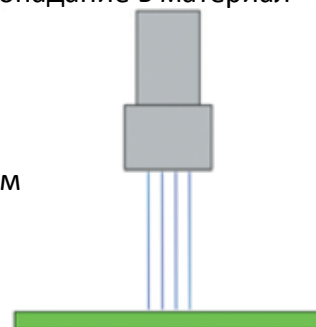
FC100-C имеет много встроенных функций, включая:

- Не распыляющий процесс нанесения покрытия с превосходным определением края поверхности ПП
- Многоразъемная головка со сменными наконечниками (от 19 гр. до 27 гр.)
- Регулировка потока
- Разведенная конструкция клапана предотвращает попадание в материал воздуха

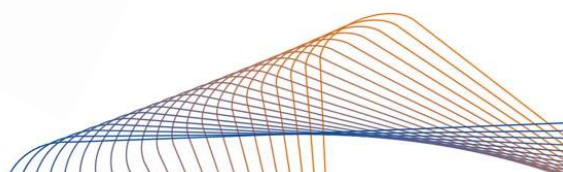
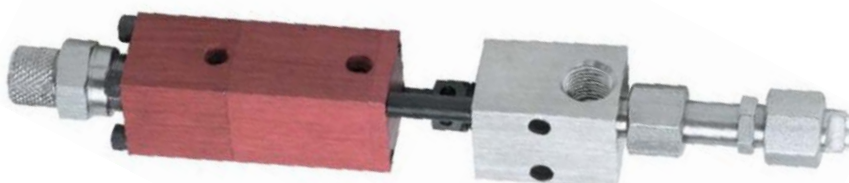


Характеристики:

Размеры:	173 мм x 19 мм x 19 мм
Вес:	170 гр.
Диапазон вязкости:	1 сПз - 1000 сПз
Рабочее давление воздуха:	4,1 - 6,89 Бар
Максимальное давление материала на входе:	241,3 Бар
Коэффициент переноса:	99%
Скорость нанесения покрытия:	до 457 мм/сек



FC100-C доступен на всех установках для селективного нанесения покрытий PVA2000™, PVA650™, и PVA350™, или может быть установлена на любой существующей платформе PVA.



FC100-C Монтажные размеры

