

# Анализатор качества электроэнергии 43В для однофазной сети

FLUKE®

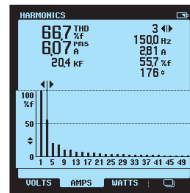


Fluke 43B

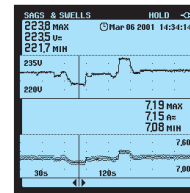
## Идеальный прибор для поиска проблем в однофазной сети энергоснабжения.

Fluke 43B – это выбор инженера для диагностики качества и устранения неисправностей в сети энергоснабжения, а также сбоев общего характера в работе оборудования. Удобный в использовании благодаря меню выбора режимов

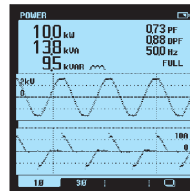
определения качества электроэнергии, он сочетает в одном приборе возможности анализатора качества электроэнергии, осциллографа на 20 МГц, мультиметра и регистратора данных.



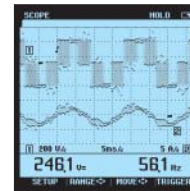
- Отображение гармоник напряжения, тока и мощности.
- до 51-й гармоники.
- Суммарный коэффициент гармонических искажений (THD).
- Сдвиг по фазе отдельных гармоник.



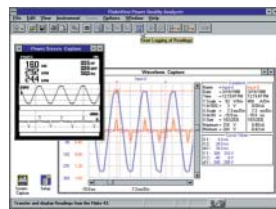
- измерение напряжения и силы тока в режиме регистратора на протяжении до 16 суток.
- Использование курсоров для более подробного анализа событий с сети.



- Измерение мощности, коэффициента мощности, COS φ, VA и VAR.
- Отображение формы импульсов напряжения и тока.



- Функция автоматического запуска Connect-and-View™ для быстрого отображения форм сигналов.
- Одновременный просмотр каналов напряжения и тока



На всех входах



### Принадлежности, входящие в комплект поставки

Комплект измерительных проводов TL224, набор зажимов типа "крокодил" AC220, Комплект измерительных проводов TP4, блок аккумуляторов BP120MH, экранированный BNC-разъем BB120, сетевой адаптер/зарядное устройство PM8907, токовые клещи для переменного тока i400s, набор зажимов типа "крокодил" AB200, набор тестовых щупов TP1, футляр для переноски C120, интерфейсный кабель OC4USB, программное обеспечение SW43W FlukeView, датчик напряжения VPS 40, ИК термометр Fluke 61, руководство пользователя и руководство по эксплуатации.

### Информация по заказу

Fluke 43B Fluke 43B Анализатор качества электроэнергии однофазный

## Технические характеристики

(подробные характеристики приведены на web-сайте компании Fluke)

Позиция меню	Измерения	Диапазоны	Погрешность
V	V	5,000 В-1250 В	± (1% + 10)
A	A	50,00А-50,00 кА	± (1% + 10)
Hz	Частота электропитания	40,0 - 70,0 Гц	± (0,5% + 2)
	Пик фактор	1,0 to 10,0	± (5% + 1)
Мощность	Вт, VAR, VA PF, DPF, COS φ	250 Вт -1,56 ГВт 0,25-0,9 0,90-1,00	± (4% + 4) ± 0,04 ± 0,03
Гармоники	Напряжение Ток Мощность Коэффициент гармоник	от 1-й до 51-й гармоники от 1-й до 51-й от 1-й до 51-й 1,0 до 30,0	± (3% + 2) - ± (15% + 5) ± (3% + 8) - ± (15% + 5) ± (5% + 2) - ± (30% + 5) ± 10%
Провалы и выбросы	Напряжение и ток	от 4 минут до 16 дней	± (2% + 10)
Регистрация перех процессов	ширина импульса 40нс до 40 переход. процессов	Выберите 20/50/100/200% выше или ниже лин. напр.	± 5% полной шкалы
Пусковой ток	По выбору от 1 с До 5 мин	1 А до 1000 А	± 5% полной шкалы
Сопр./проводимость/ Емкость	Сопротивление Емкость	500,0 Ом - 30,00 МОм 50,00 нФ - 500,0 мкФ	± (0,6% + 5) ± (2% + 10)
Температура (с аксессуарами)	°C °F	-100,0 °C - 400,0 °C -200,0 °F - 800,0 °F	± (0,5% + 5)
Осциллографическое отображение.	пост, пер, пост+пер. пик, пик-пик, Гц, коэф заполнения, фаза, ширина импульса, пик-фактор	Частота выборки: Диапазон частот: Напряж BW (Канал 1) Ток BW (Канал 2)	25 М отсчетов/с 20 МГц 15 кГц
Сохран. показ. на экр.	Все функции	20 экранов	
Регистрация событий	V/А/Гц, Мощность, гармоники, сопр/емкость, темпер. формы сигналов	от 4 минут до 16 дней	Выберите любые парам. в каждом режиме экрана

**Срок службы батарей:** никель-кадмиевый аккумулятор (зарядное устройство в комплекте), обычно 6 часа непрерывной работы.

**Удары и вибрация:** военный стандарт США 28800E, Type 3, Class III, Style B.

**Рабочая температура:** от 0 °C до 50 °C;

**Корпус:** IP51 (защита от пыли, капель, воды).

**Гарантия - 3 года.**

## Рекомендованные принадлежности



i2000flex  
См. стр. 102



i1000s  
См. стр. 102



80TK  
См. стр. 104



PAC91  
См. стр. 69