

VR1710 Регистратор качества напряжения в однофазной сети

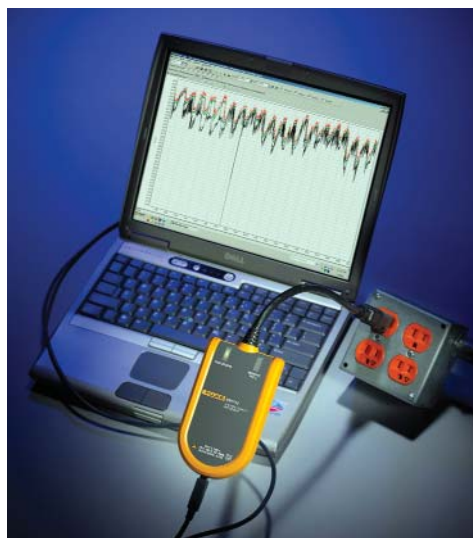
FLUKE®



Fluke VR1710



Fluke VR1710 и принадлежности, входящие в комплект поставки



В комплект входит программное обеспечение PowerLog

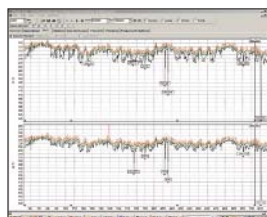
Простое в применении решение для обнаружения и регистрации проблем с качеством напряжения в сети

Fluke VR1710 представляет собой однофазное подключаемое устройство для регистрации параметров качества напряжения в сети, позволяющее легко и быстро записывать тренды напряжения, выпадения, гармоники и общие характеристики качества электроснабжения, включая пользователи по техобслуживанию и руководство предприятия необходимыми данными для выявления причин неисправностей. Устройство регистрирует параметры качества напряжения, включая среднеквадратичные значения, переходные процессы, фликкер и гармоники (до 32-й гармоники), с задаваемым пользователем временем усреднения от 1 сек. до 20 мин.

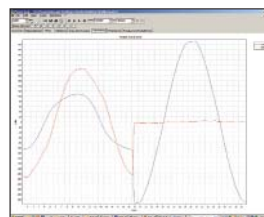
- Четкая сводка всех данных в виде графиков и быстрое отображение ключевых параметров по качеству энергоснабжения
- Полнота картины достигается благодаря отображению минимальных, максимальных и среднеквадратичных значений параметров (за 1/4 цикла) с отметками времени
- Можно также получить подробный график с отображением выбросов напряжения (>100 мс) с отметками времени
- Полный анализ величин отдельных гармоник и суммарного коэффициента искажений THD с трендами
- Возможность удаленного доступа через внешний модем

Применение

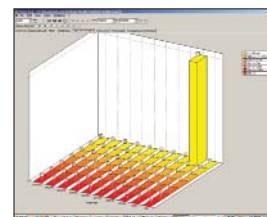
- **Регистрация напряжения** – Отслеживание и регистрация величины сетевого напряжения; измерение минимальных, максимальных и среднеквадратичных значений для определения, находится ли напряжение в розетке в допустимых пределах.
- **Измерение искажений** – Измерение частоты и гармоник, чтобы определить, влияют ли нагрузки с высоким коэффициентом искажений (системы UPS, приводы и т.д.) на работу остального оборудования.
- **Измерение фликкера** – Количественная оценка влияния импульсных нагрузок на работу систем освещения.
- **Переходные процессы** – Выявление нестационарных и кратковременных событий, которые могут нарушить нормальную работу оборудования; отображается полная форма сигнала с указанием даты, времени и продолжительности.



Настройка PowerLog – Простая процедура установки значений по умолчанию для внутренних часов, периодов и интервалов регистрации для получения быстрых результатов.
Просмотр PowerLog – Отображение данных с представлением трендов среднеквадратичных значений напряжения и гармоник, переходных процессов, а также сводных и статистических данных согласно требованиям стандарта EN50160.



Отображение переходных процессов (> 100 мкс) с отметкой времени – Быстрая идентификация проблем с помощью встроенного программного обеспечения для графического отображения данных.



Статистический анализ изменений напряжения – сокращение времени, необходимого для анализа, благодаря доступности данных по количеству и амплитуде изменений.

Спецификации

(Дополнительные сведения можно найти на веб-сайте компании Fluke)

Рабочее напряжение	От 70 В до 300 В
Мин/Макс/Среднек. значения	Разрешение 0,125 В
Количество регистрируемых событий	175 000
Провалы/Прерывания	Да
Разрешение по времени	5 мс
Разрешение по напряжению	0,125 В
Превышения напряжения	Да
Частота	Да
Измерение гармоник	Согласно EN 61000-4-7 (до 32-й гармоники)
Измерение фликкера	Согласно EN 61000-4-15
Кол-во каналов регистрации	1 фаза-нейтраль 2 фаза/нейтраль на землю
Время записи	От 1 дня до 339 дней в зависимости от времени усреднения от 1 сек. до 20 мин.
Переходные процессы	Да (>10 мкс)
Диапазон частот	50 Гц ± 1 Гц и 60 Гц ± 1 Гц
Категория безопасности	CAT II 300 В

Принадлежности, входящие в комплект поставки

Подключаемый регистратор Fluke VR1710, кабель USB, CD с программным обеспечением PowerLog, универсальный переходник для шнура питания

Информация для заказа

VR1710 Регистратор качества напряжения

Дисплей: ЖК-дисплей
Размеры (В x Ш x Г): 23 x 19,75 x 22,2 см

Вес: 0,8 кг
Гарантия 2 года